

Erneuerung des SwissWeb SPAM Filters (Ablösung der CatchAll Funktion)

Sehr geehrter Kunde
Sehr geehrte Kundin

Ihre E-Mail-Adresse ist ein wertvolles Gut, deshalb möchten wir alles daran setzen, sie vor der heutigen hohen Anzahl Spam-Versendern zu schützen.

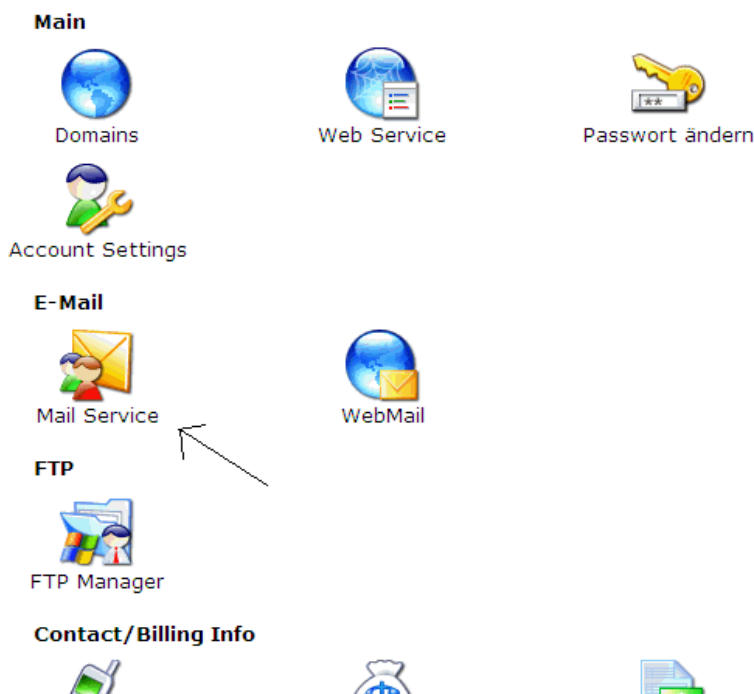
Für Sie ist wichtig: wir müssen unterscheiden zwischen den vom Empfänger wissentlich abonnierten Informations- und Werbeangeboten und echtem "Spam".

Aufgrund seiner hohen Effektivität, Geschwindigkeit und seiner im Vergleich zu anderen Werbeformen niedrigen Kosten genießt das so genannte E-Mail-Marketing einen sehr hohen Stellenwert unter Werbetreibenden. Dies hat zur Folge, dass Sie sich als Kunden sich immer häufiger an uns wenden, um bei der Bekämpfung der ungewollt erhaltenen Nachrichten unterstützt zu werden.

Aus diesem Grund haben wir uns entschlossen die CatchAll Funktion auf unserem Mailserver **ab 31.01.2008** abzustellen.

Für Sie als Kunde bedeutet das, dass Sie in Ihrem Login am Control Panel unter Umständen kleine Anpassungen vornehmen müssen:

Bitte überprüfen Sie in den nächsten Tagen über das Control Panel (<http://cp.swiss-web.com:8080/>) unter Mail Service, ob Sie die Catch All Funktion auf irgend einer Ihrer Email Konten verwenden.



Deaktivieren Sie gegebenenfalls die Catch All Funktion in dem Sie auf die kleinen Ordner klicken ...

AntiVirus preferences applied to mail resources

for all mailboxes for all mail resources (box,forward,alias,responder)

E-mail Setup Functions

New E-mail New Mailing List

By first letter: A B C D E F G H I J K L M N O [P] Q R [S] T U V [W] X Y Z

By pages: [1]

Email	Resources included	Properties
postmaster@webkunde.ch		10 MB (nicht änderbar)
support@webkunde.ch		0.00 MB of 25 MB
webmaster@webkunde.ch		0.00 MB of 25 MB webmaster's account

... und den Hacken im Kästchen wegnehmen:

MAILBOX

Passwort + leave th

Passwort bestätigen +

Kommentar

Catch All ←



















Discard All Incoming Mail

Alias By
* to add several aliases at a time,

MAIL FORWARD

Enter forward emails separated by ',' or ';' or 'ENTER' or 'TAB' or '

Richten Sie danach Ihre Persönliche Mailbox (z.B. name@domain.ch) ein, indem Sie auf New E-mail klicken

Mail Einstellungen	
Mail Domains	
Mail Service	
Mail Server	mail.webkunde.ch
Outgoing (SMTP) Server	mail.webkunde.ch
Login	Die Email Adresse die :
Change Mailbox Password Link 	http://cp.youhost-wir.action=change_mbox_
Mail Traffic Kontingent	0 KB used Nov 9, 200
AntiSpam 	 preferences applie
	 for all mailboxes
AntiVirus 	 preferences applie
	 for all mailboxes
E-mail Setup Functions	
 New E-mail	
By first letter: A B C D E F G H I J K L M N O [P] Q R [S] T	
By pages: [1]	
Email 	Resources include
postmaster@webkunde.ch	  
support@webkunde.ch	  
webmaster@webkunde.ch	  

Tragen Sie den Namen Ihrer gewünschten E-Mail Adresse ein, aktivieren Sie die Mailbox, AntiSpam und Antivirus und geben Sie Ihr gewünschtes Passwort ein:

Add new E-Mail	
Email Adresse	<input type="text" value="name"/> + @webkunde.ch
AntiSpam	<input checked="" type="checkbox"/> ←
AntiVirus	<input checked="" type="checkbox"/> ←
<input checked="" type="checkbox"/> MAILBOX ←	
Passwort	<input type="password" value="....."/> + ←
Kommentar	<input type="text"/>
<input type="checkbox"/> Catch All	<input type="checkbox"/>
Discard All Incoming Mail	<input type="checkbox"/>
Alias By	<input type="text"/> + @webkunde.ch * to add several aliases at a time, enter their names sep
<input type="checkbox"/> MAIL FORWARD	
Enter forward emails separated by ',' or ';' or 'ENTER' or 'TAB' or 'SPACE': <input type="text"/>	
<input type="checkbox"/> MAIL ALIAS	

Abschliessend klicken Sie unten im Fenster auf „absenden / übernehmen“

<input type="text"/>	<input type="text" value="[Select the files to attach]"/>	<input type="button" value="erstellen / zufügen"/>
<input type="button" value="absenden / übernehmen"/>		

Überprüfen Sie zum Schluss noch Ihr Outlook!

Ihre Outlook Konto Einstellungen sollten so aussehen:

E-mail Accounts

Internet E-mail Settings (POP3)
Each of these settings are required to get your e-mail account working.

User Information

Your Name:

E-mail Address:

Server Information

Incoming mail server (POP3):

Outgoing mail server (SMTP):

Logon Information

User Name:

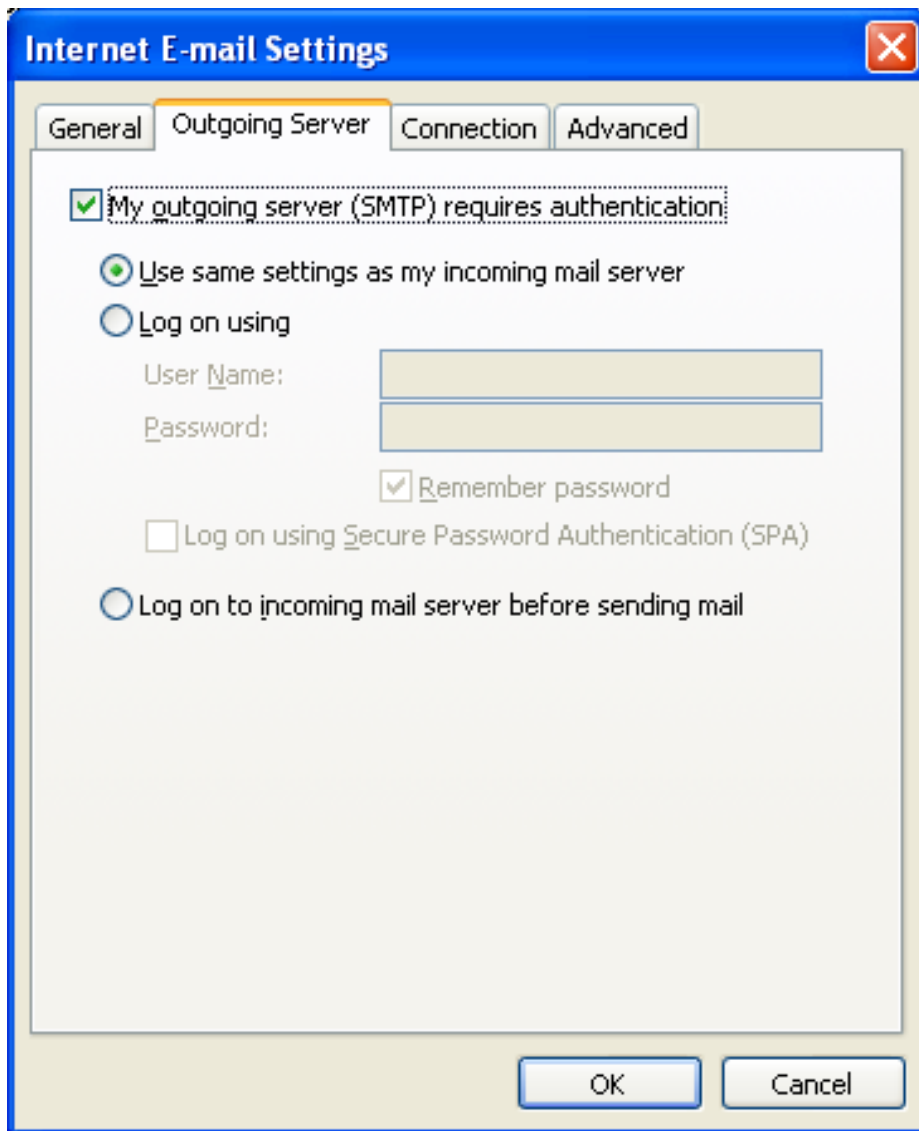
Password:

Remember password

Log on using Secure Password Authentication (SPA)

Test Settings

After filling out the information on this screen, we recommend you test your account by clicking the button below. (Requires network connection)



Sollten Sie Ihre Services von einem Webmaster warten lassen, bitten wir Sie höflich, sich mit der Durchführung an ihn zu wenden.

Bei Fragen stehen wir Ihnen gerne zur Verfügung.

Sie erreichen uns via Email oder Telefon:

support@swiss-web.com

0900 56 99 88

Freundliche Grüsse

Ihr SwissWeb Support Team